

RDO Optical Dissolved Oxygen Sensor Operation Instructions

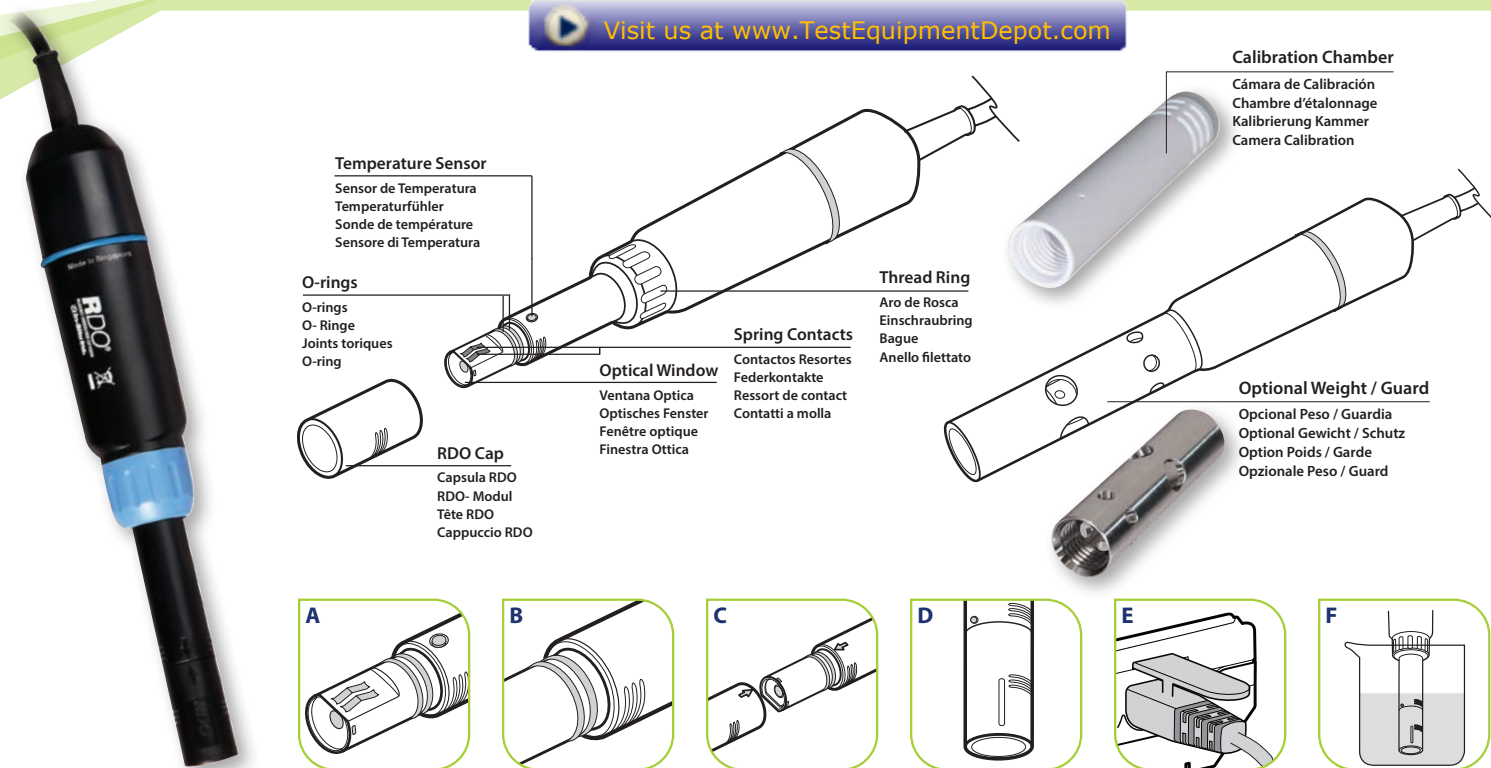
**Test Equipment
Depot**
1-800-517-8431

99 Washington Street
Melrose, MA 02176
Phone 781-665-1400
Toll Free 1-800-517-8431

**EUTECH
INSTRUMENTS**
Technology Made Easy ...

OAKTON®

Visit us at www.TestEquipmentDepot.com



English

RDO® Sensor Preparation

Important Note: The RDO sensor has an internal clock that counts down the 365 day lifespan of a new RDO cap. The countdown begins when the RDO cap is installed on the RDO sensor, the RDO sensor is connected to the meter and the first measurement is taken. The 365 day countdown cannot be reset or changed once the first measurement is taken. Do not touch the bottom of the RDO cap, optical window or spring contacts. Do not immerse the RDO probe in a solution unless the RDO cap is properly installed on the probe.

1. Remove the protective shipping cap from the end of the RDO sensor. **See A.**
2. Lubricate the two O-rings on the RDO sensor with a thin film of silicone grease. **See B.**
3. Align the arrow on the RDO cap with the arrow on the RDO sensor. **See C.**

4. Slide and press the RDO cap onto the RDO sensor until the cap is flush with the sensor body. **See D. Note:** Do not twist the RDO cap. Once the cap is installed, it should not be removed from the RDO sensor unless a new cap needs to be installed or troubleshooting needs to be performed.
5. Connect the RDO sensor to the 9 pin miniDIN input on the meter. **See E.**

RDO Sensor Storage

Store the RDO sensor in the optional calibration chamber, making sure to wet the sponge with distilled water, or store the sensor in a beaker with distilled water. **See F.**

Warranty / Return of Items

The sensor body is supplied with a warranty against significant deviations in material and workmanship for a period of 36 months from date of purchase (12 month warranty on RDO cap). If repair or adjustment is necessary

and has not been the result of abuse or misuse within the designated period, please return the item freight pre-paid and correction will be made without charge. Eutech Instruments will determine if the product problem is due to deviations or customer misuse. Out of warranty products will be repaired on a charged basis. Expired RDO caps are not eligible for warranty repair or replacement. Authorization must be obtained from our Customer Service Department or authorized distributor before returning items for any reason. A "Return Goods Authorization" (RGA) form is available through our authorized distributors. NOTE: Eutech Instruments Pte Ltd /Oakton Instruments reserve the right to make improvements in design, construction, and appearance of products without notice.

Español

Preparación de Sensor RDO

Nota importante: El Sensor RDO tiene un reloj interno que lleva una cuenta regresiva partiendo de 365 días. Este es el periodo de vida de una nueva Capsula RDO. La cuenta regresiva comienza cuando la Capsula RDO se instala al Sensor RDO y el Sensor RDO se conecta al equipo y se toma la primera lectura. La cuenta regresiva de 365 días no se puede cambiar ni resetear una vez que se realiza la primera lectura. No toque la parte inferior del tapón óptico, ventana óptica o contactos de resorte. No sumerja la sonda RDO en una solución a menos que el tapón óptico está instalado correctamente.

1. Remueva la capa protectora del sensor RDO. **Ver A.**
2. Lubricar los dos O-rings en el sensor RDO con una capa muy delgada de grasa de silicone. **Ver B.**
3. Alinear la flecha de la Capsula RDO con la flecha en el Sensor RDO. **Ver C.**

4. Deslize y presione la Capsula RDO al Sensor RDO hasta que la capsula quede emparejada al cuerpo del sensor. **Ver D. Nota:** No enrosque la Capsula RDO. Una vez que la capsula se instala, la misma no debe removerse del Sensor RDO al menos que una nueva capsula se vaya a instalar o sea necesario resolver un problema en el funcionamiento del Sensor.
5. Conecte el Sensor RDO al conector de 9 pines miniDIN del equipo. **Ver E.**

Almacenaje Del Sensor RDO

Almacene el Sensor RDO en la manga de calibracion. Asegurese de humedecer la esponja de la manga con agua destilada o almacene el Sensor en un beaker con agua destilada. **Ver F.**

Garantía / Vuelta De Artículos

El cuerpo del sensor se suministra con una garantía contra las desviaciones significativas en los materiales y mano

de obra por un periodo de 36 meses a partir de la fecha de compra (garantía de 12 meses en el tapón óptico). Si es necesario reparar o ajuste y no ha sido el resultado de abuso o mal uso en el plazo establecido, por favor devuelva el artículo flete pagado y la corrección se hará sin costo alguno. Eutech Instrumentos determinará si el problema del producto se debe a desviaciones o mal uso de los clientes. Productos fuera de garantía serán reparados de forma acusada. Tapas RDO caducados no son elegibles para su reparación o sustitución. Se debe obtener autorización de nuestro departamento de servicio al cliente o distribuidor autorizado antes de volver artículos por cualquier razón. Un formulario de "Autorización de Retorno de Mercancías" (RGA) está disponible a través de nuestros distribuidores autorizados. NOTA: Instrumentos Eutech Pte Ltd / Instrumentos Oakton reservamos el derecho de hacer mejoras en el diseño, construcción y aspecto de los productos sin previo aviso.